



Conoce nuestras **Alianzas de Usuarios**

BOLÍVAR CENTRO



**Asistente de Participación
Social en Salud**



**Jellen Katherine
Vergara Serrano**



mutualser

Atención sin tanta vuelta

Alianza de Usuarios

ARROYO HONDO



Benilda Del Campo Semacaritt
Presidente



Yuranis Valdés Cueto
Secretaria



Yenis Yohana Ospino Ospino
Tesorera

Representantes



Mildred Cecilia Márquez Blanquicet



Maria Marquez Blanquiceth



Orlando Guzman Guerrero



Glorys Ospino Cassini



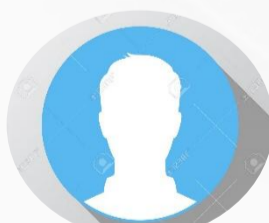
Iris Maria De La Hoz Hernandez



Jesus Rafael Henriquez Caparoso



Yira Patricia Escorcía Ramos



Virginia Luna de Ospino



Dora Linsi Ramos Arrieta



Ida Diaz Ospino



Lorena Tapia Perez



Yarleidis Mejia Brochero

VIGILADO Supersalud



FUNDACIÓN
SERSOCIAL IPS



mutualseer

Atención sin tanta vuelta

Alianza de Usuarios

CALAMAR



**Gilberto Álvarez
Martínez**
Presidente



**Eugenia
Santa Mejía**
Secretaria



**Dunlelis Ortiz
Aguilar**
Tesorero

Representantes



Ervin Polo Ortiz



**Zilena Espiter
Castillo**



**Cristobal
Aguirre Tapias**



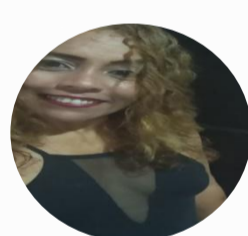
**Maria Vides
Ospino**



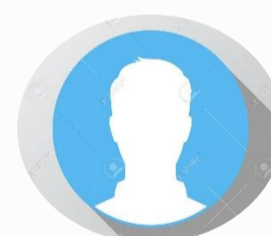
**Omaisly De La
Hoz Acosta**



**Deisy Olivero
Olivo**



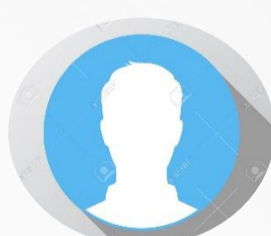
**Mercedes
Maria Rodriguez
Alvarez**



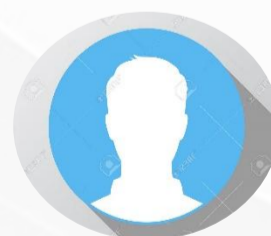
**Lilibeth
Carmona Puello**



**Jesus Yopez
Mariota**



**Carmen Correa
Torres**



**Maribel Ortega
Cassiani**

VIGILADO Supersalud



mutualseer

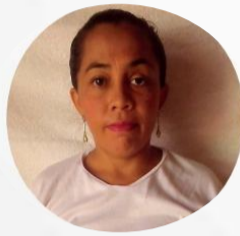
Atención sin tanta vuelta

Alianza de Usuarios

CÓRDOBA



**Javier Dávila
Quiroz**
Presidente



**Bleidys Rosa
Carmona
Ramírez**
Secretaria



**Teresa Porto
Fonseca**
Tesorera

Representantes



**Eliza Reyes
Vergara**



**Eduar Macias
Castellar**



**Nairo Rubio
Lopez**



**Marelvis
Herrera
Rodriguez**

VIGILADO Supersalud



FUNDACIÓN
SERSOCIAL IPS



mutualseer

Atención sin tanta vuelta

Alianza de Usuarios

EL CARMEN DE BOLÍVAR



Monica Vargas Paredes
Presidente



Luz Fanny Jimenez Simanca
Secretaria



Arnol Luna Ibañez
Tesorero

Representantes



Ernelys Torres Lopez



Katerine Lascarro Torres



Licetn Maria Vargas Paredes



Yennis Fuentes Barrios



Farides Vargas De Flores



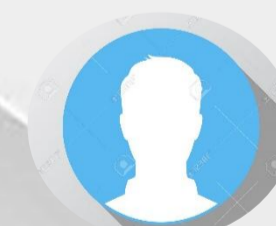
Lisda Molina Hurtado



Yarlenis Luna Cárcamo



Juan Gamarra Narváez



Maria Landero Caro



Carmen Márquez Arrieta

VIGILADO Supersalud



mutualser

Atención sin tanta vuelta

Alianza de Usuarios

EL GUAMO



**Sara Ramos
Herrera**
Presidente



**Fernay Mercado
Barrios**
Secretaria



**Eliana Garcia
Barrios**
Tesorero

Representantes



**Eduardo Martinez
Hernandez**



Isela Buelvas Miranda



**Hailin Barrios
Vergara**



**Tatiana
Trocha Serrano**



**Arelis Lora
Hernandez**



**Maria Caballero
Campo**



**Lastenia Yopez
Zapata**



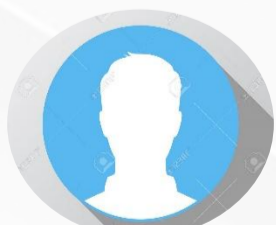
**Sugey Vergara
Serrano**



Luis Jaramillo Estrada



**Efrain Villalba
Hernandez**



Luisa Mier Verdorren



**Mary Luz Barrios
Mojica**

VIGILADO Supersalud



FUNDACIÓN
SERSOCIAL.IPS



mutualseer

Atención sin tanta vuelta

Alianza de Usuarios

SAN JACINTO



Ingrid Leones Vega
Presidenta



Sixta Lora Buelvas
Secretaria



Gloria Torres Salinas
Tesorera

Representantes



Yolanda Arrieta Fernandez



Irma Lora Vega



July Navarro Montesino



Luz Mila Navarro Montesino



Edith Navarro Buelvas



Nubys Alfaro Casas



Luisa Edith Montesino Garcia



Teresa Barraza Carbal



Jorge Luis Baez De Avila



Yasmira Garcia Pelufo

VIGILADO Supersalud



mutualseer

Atención sin tanta vuelta

Alianza de Usuarios

SAN JUAN DE NEPOMUCENO



Juan Carlos Sanchez B
Presidente



Alfredo Carmona Pertuz
Secretario



Gledis Ortega Serrano
Tesorero

Representantes



Wilian Julio



Vilma Barrio Rodelo



Cenilda Valdez de Avila



Rosiris De Avila Ballesteros



Daris Guzman Centena



Ludys Gonzalez Olivera



Maricela Castro Pedroza



Isabel Ballestas Buelvas

VIGILADO Supersalud



mutualser

Atención sin tanta vuelta

Alianza de Usuarios

ZAMBRANO



**Silvia
Marchena
Castro**
Presidenta



**Sara Tejada
Rodríguez**
Secretaria



**Jose Palmera
Mendez**
Tesorero

Representantes



**Blanca Noguera
Carbajal**



**Luz Marina
Sierra**



**Melvis
Mattute Orozco**



**Marisol
Bermudez Perez**



**Álvaro Ramos
Lora**



**Griselda Ochoa
Gonzalez**



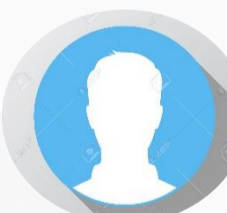
**Eduardo
Calderon
Romero**



**Mary Luz
Diaz Lajud**



**Richar Acosta
Rubio**



**Elvira Simanca
Torres**



**Maria Torres
Zuñiga**



**Carmen
Rivera Niño**

VIGILADO Supersalud



FUNDACIÓN
SERSOCIAL IPS